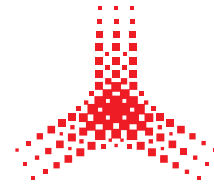


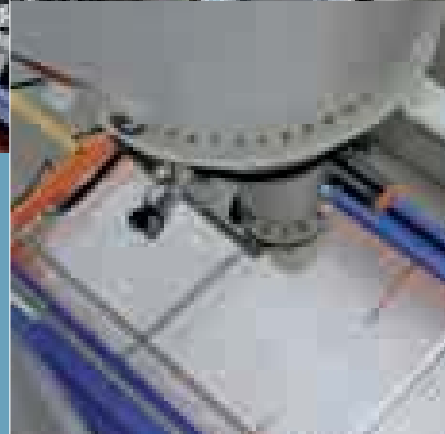
La maîtrise des poudres



anag
technologies



Lagerungs-, Dosier-, und Verteilereinrichtungen
von Salz, Kalzium und Sole zum
Bestreuen von Strassen und Autobahnen
in der richtigen Menge und Zeit.



**Ein entscheidender Schritt
in die Zukunft**



■ Die optimale Lösung für strengste Winterbedingungen

Die gemäss den Anforderungen des Strassenamtes für den Kanton Waadt von der Firma ANAG Technologies entwickelten und realisierten Installationen vereinigen alle erforderlichen Einrichtungen wie:

- das Lagern des Salzes in Silos,
- das Herstellen und Lagern der Salzsole,
- das Beifügen von Kalziums,
- das Beladen der Streufahrzeuge.

Diese technologisch hochstehende Infrastruktur, die bei CeRN (Werkhof der Nationalstrassen) des Kantons Waadt realisiert wurde, nutzte das grosse Know-how der Mitarbeiter der Firma ANAG Technologies bezüglich: Anlagekonzept, Neuentwicklung und kundenspezifische Lösungen, vollautomatische SPS Steuerung mit Visualisierung, Projektverwaltung, Montage und Ausbildung des Personals, sowie Kundendienst.



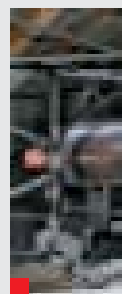
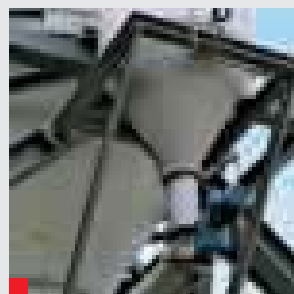
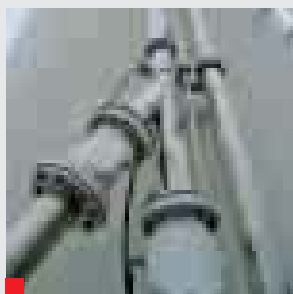
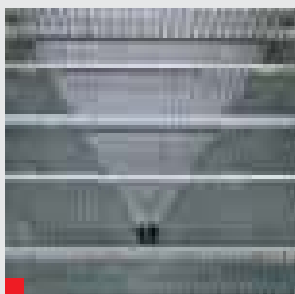
HAUPTELEMENTE

(z.B.: CeRN in Yverdon)

- 4 Silos für Salz (Volumen je 200 m³)
- 1 Befülltrichter für die Salzsilos (Nutzvolumen 25 m³)
- 1 Behälter für die Herstellung der Salzsole und des Kalziums (Nutzvolumen 6 m³)
- 2 Behälter für die Sole (Volumen je 25 m³)
- 1 Zuführung und Dosierung für Kalzium
- 1 Vorrichtung zum Befüllen der Streufahrzeuge mit Sole
- 1 Vorortsteuerung für den Bediener

■ Transport und Lagerung

- Silobefüllung über eine Kammerschleuse und pneumatische Förderanlage.
- Kunststoffsilos mit Wiegezellen und Siloaufsatzfilter zur Einhaltung der hohen Umwelanforderungen.
- Siloaustragsgerät SAK mit Dosierfunktion zum garantierten Produktaustrag.
- Pneumatische Förderanlage für Kalzium und Förderschnecke zur dosierten Befüllung der Streufahrzeuge.



■ Visualisierte Steuerung

- Die Anlage wird über grosse Touch-Screen Interfaces gesteuert. Alle Daten sind sofort verfügbar und auf mehreren unabhängig wählbaren Fenstern, klar angezeigt.
- Die gelagerten und verbrauchten Mengen an Produkte werden elektronisch registriert. Der Druck von Lieferscheinen und Verbrauchsberichten entfällt.
- Die elektrische Steuerung der Anlage ist mit dem PC der Einsatzzentrale des CeRN verbunden. Die Hauptfunktionen, Freigabe und Sperrung der Anlage, werden von der Leitzentrale aus gegeben. Ein unberechtigter Produktbezug ist nicht möglich.
- Die Daten der Anlage sind immer verfügbar. Die Übersicht der Produktbewegungen ist sehr einfach aufgebaut. Dadurch ist die Lagerverwaltung, Lieferung und Rechnungserstellung an die verschiedenen Verbraucher ohne grossen Aufwand möglich.



■ Schnelligkeit, Wirksamkeit, Sicherheit

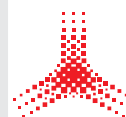
Schnelles und sicheres Befüllen der Streufahrzeuge
= mehr Sicherheit für alle Strassenbenützer.



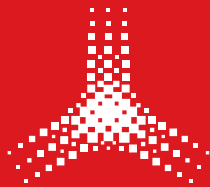
- *Befüllzeit eines Streufahrzeuges ist nur ca. 10 Minuten. Die effektive Einsatzzeit der Streufahrzeuges hat sich dadurch beträchtlich erhöht.*
- *Bessere Reaktionsfähigkeit auf Temperaturwechsel durch die automatische Zuführung von Kalzium.*
- *Wartungsfreundlicher Aufbau der Anlage. Alle Komponenten sind frei zugänglich und einsehbar.*
- *Einfach auszuführende Anlagebedienung auf allen Stufen, insbesondere im Bereich Fahrzeugbefüllung, Logistik und Lagerverwaltung.*
- *Geringe Systemkosten und wenig Personal dank Automatisierung. Die Bedienung der Anlage erfolgt direkt durch den Fahrer des Streufahrzeuges. Die Verantwortung zur Befüllung der Streufahrzeuge liegt vollumfänglich beim Fahrer.*

(Systembericht von CeRN Yverdon vom 20.12.2003)

La maîtrise des poudres



anag
technologies



anag
technologies

La maîtrise des poudres

- Planung und Realisierung von schlüsselfertigen Gesamtanlagen für Schüttgüter in der Chemie-, Lebensmittel- und Pharmaindustrie.
- Pneumatische Förderanlagen.
- Containersysteme DOSICON®.
- Aufrag-, Dosier- und Wägesysteme MULTI-DOSIMAT®.
- Mehrkomponenten Dosieranlagen.
- Abfüllanlagen für Säcke, Kartons, Fässer, BIG-BAGs, usw.
- Entstaubungsanlagen.



ANAG Technologies AG
CH-1753 Matran
Chemin de la Cornache 1
Tel. +41 (0)26 492 68 00
Fax +41 (0)26 492 68 68
office@anagtech.ch
www.anagtech.ch

ANAG Technologies GmbH
D-74219 Möckmühl
Im Schlot 7
Tel. +49 (0) 6298 9234-0
Fax +49 (0) 6298 9234-30
office@anagtech.ch
www.anagtech.ch

Ein Unternehmen der Montena Gruppe. www.montena.com